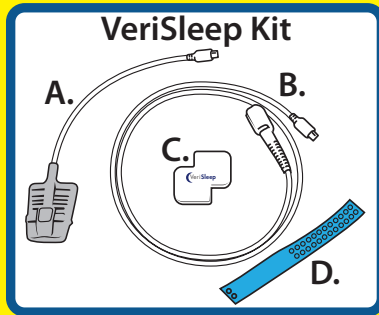
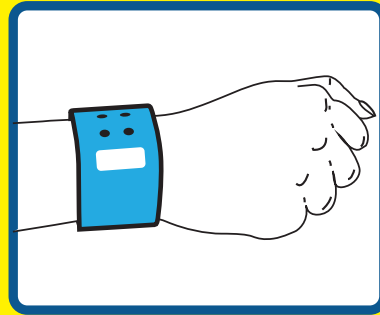


! Instrucciones especiales

Importante! Antes de comenzar la prueba, primero DEBE obtener la autorización de la Cadena de Custodia y colocar la banda en la muñeca.

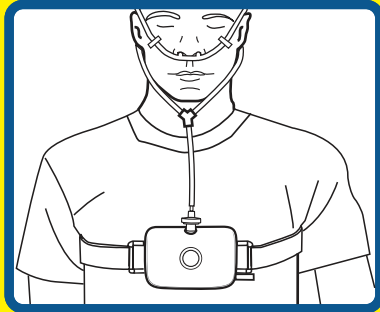


A. Sensor de dedo C. VeriSleep
B. Cable D. Banda con broches

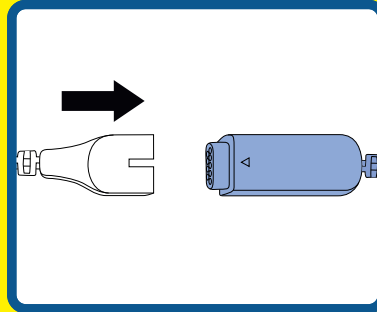


NO CORTE LA BANDA!

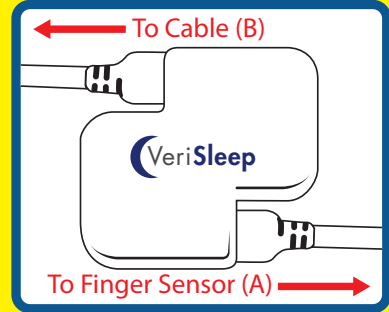
Hay cables por todas partes y, si se cortan, la prueba no funcionará correctamente



Paso 1 Ponte el equipo de prueba del sueño en casa

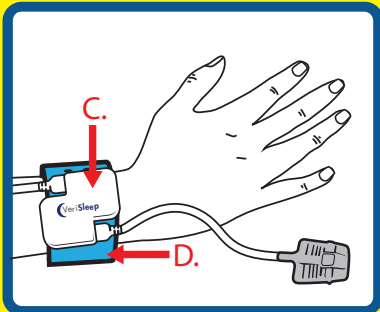


Paso 2 Enchufe el cable (B) en el puerto de oximetría del equipo de prueba del sueño

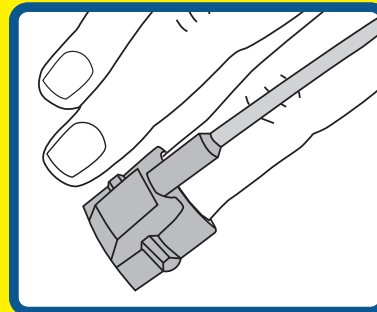


Paso 3 Enchufe el cable (B) y el sensor de dedo (A) en el dispositivo VeriSleep (C)

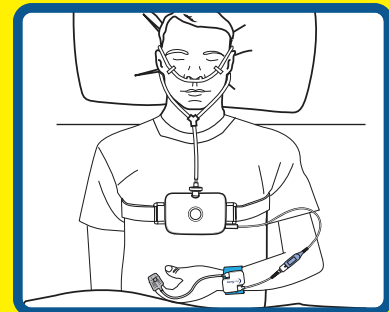
Importante! Por favor retire cualquier esmalte de uñas o uña artificial del dedo en el que se aplicará el sensor.



Paso 4 Conecte / encaje el dispositivo VeriSleep (C) a la banda (D)



Paso 5 Coloque el sensor de dedo (A) en su dedo y encienda el dispositivo de prueba del sueño en casa
Nota: debe haber una luz roja DENTRO del sensor de dedo



Paso 6 Ve a dormir

! Cuando termines la prueba, corte la banda. Coloque todos los artículos, incluido el formulario de autorización firmado en el paquete de devolución.
* Consulte las instrucciones para el paciente para obtener más información sobre cómo regresar a VirtuOx.

